

RealGuide

- **Viewen, editen en beheren was nooit zo eenvoudig!**
- **Nu geschikt voor ArcGIS 9.2, 9.3 en 10**
- **Ondersteunt alle belangrijke Map services**

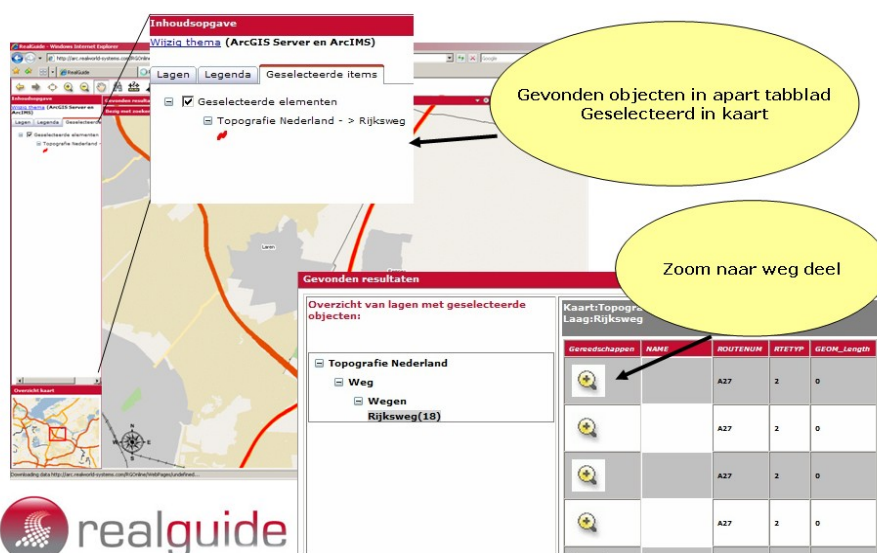
Uw Web GIS applicatie in enkele minuten online!

Het inrichten van een webapplicatie voor een bestemmingsplan, milieu applicatie of ander thema, inclusief GIS functies, edit mogelijkheden en autorisaties. Ingewikkeld denkt u ?

Met **RealGuide** hoeft u hiervoor geen GIS geleerde te zijn: u wordt stap voor stap door de applicatie geholpen zodat u eenvoudig ieder proces naar eigen smaak binnen één webapplicatie kunt inrichten. En dat alles gebruik makend van de grote rijkdom aan GIS functies die ArcGIS Server biedt! RealGuide is in gebruik bij ProRail voor ruim 1000 gebruikers.

Uw GIS-Viewer op maat

Bepaal zelf eenvoudig en snel hoe uw GIS viewer er binnen uw organisatie uit gaat zien.



Figuur: RealGuide GIS viewer



Naast het feit dat RealGuide nu nog stabiel en sneller is geworden hebben we tevens een aantal features aan de webviewer toegevoegd, te weten:

- Print en export functionaliteit
- Redlining
- Bewaren van gebruikersinstellingen
- Hiërarchische zoekfunctie
- Zoom naar selectie

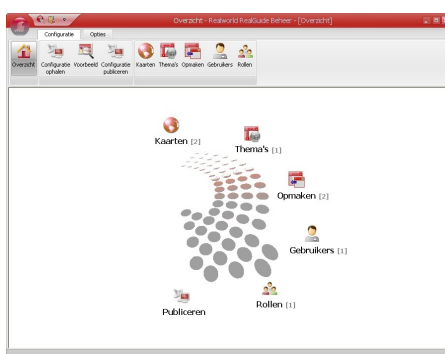
RealGuide stelt u in staat om voor specifieke gebruikers en gebruikersgroepen het beheer van lees- en/of bewerkautorisaties per kaart centraal uit te voeren en organisatiestandaarden voor te schrijven. Daarnaast blijft een flexibele, groeperichte opmaak mogelijk waardoor ArcGIS optimaal in uw organisatie toegepast kan worden.

Rollen

Data en GIS functies kunnen op een gemakkelijke wijze toegekend worden aan een gebruikersgroep. Zo beschikken bij voorbeeld baliemedewerkers over andere GIS functies en databronnen dan de databeheerders.

U kunt nieuwe thema's toevoegen, aanpassen of verwijderen. Verder kunt U met de beheerapplicatie ook bepalen tot welke documenten de gebruikersgroep toegang heeft.

De eigenschappen van de functie zelf, zoals de "edit" functie, kunnen ook aangepast worden, waarmee bijvoorbeeld het selecteren van kaartlagen die wel of juist niet te editen zijn, mogelijk is.



Beheer

- Eenvoudig in gebruik
- Bepaal welke data en data services u in uw webapplicatie wilt aanbieden
- Bepaal welke GIS functies u in uw webapplicatie wilt aanbieden
- Bepaal rollen en autorisaties
- Bepaal uw lay-out
- Bekijk de preview
- Publiceer de applicatie

Schermlayout

De volgende functies zijn toe te voegen per gebruiker of groep:

- Kaarten, kaartlagen, kaartservices
- Map viewer
- Navigatie tools
- Legenda's
- Overzichtskaart
- Schaal
- URL's in menu

Met drag & drop kan de schermindeling eenvoudig aangepast worden. Door de gemaakte aanpassingen in RealGuide op te slaan wordt de Web viewer/editor aan de eindgebruikerskant aangepast.

RealGuide stelt u in staat om een generieke GIS viewer in te zetten die eenvoudig, zonder software aanpassingen, op alle themagebieden is aan te passen en autorisatie voor specifieke gebruikersgroepen mogelijk maakt.

Vrij downloadbaar

De basis versie van RealGuide is kosteloos te verkrijgen via www.realworld-systems.com/realguide

Ook kunt u de basisversie verkrijgen door te bellen met ons kantoor. Voor een live DEMO kunt u eveneens contact opnemen met Realworld Systems op vermeld telefoonnummer.

Implementatie, afstemming en Opleiding

Indien gewenst is Realworld u graag van dienst voor een implementatie afgestemd op de architectuur en standaarden binnen uw organisatie, voor het toevoegen van specifieke functies en zondig het geven van opleiding.



REALWORLD SYSTEMS

telefoon +31 (0) 345 614406
info@realworld-systems.com
www.realworld-systems.com
 Martijn Nanninga 06-21962108