

Beheer Flamingo Viewer

Uitgebreide mogelijkheden

juni 2008

Bij veel organisaties is het configureren en afstemmen van GIS op gebruikersgroepen en thema's een ingewikkeld proces. De oplossing die Realworld heeft geven extra mogelijkheden op de open source viewer waardoor thema's en lay-out op maat gemaakt worden.

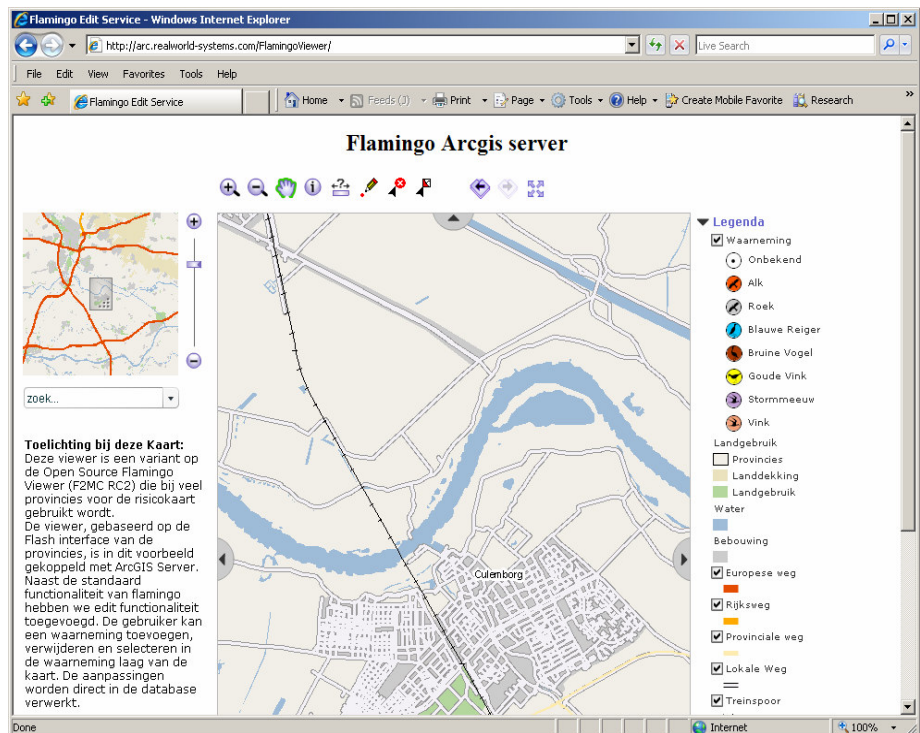


Edit mogelijkheden

Speciale GIS functies, zoals de "edit" functie, buffering, exportfunctie, kunnen worden toegevoegd door onze GIS specialisten. Dit hebben wij al bij een aantal provincies gerealiseerd.

Lay-out

Realworld kan voor u een eenvoudige wizard realiseren waarmee de indeling en functionaliteit van de Flamingo viewer geconfigureerd wordt. Daarmee bent u in staat om voor specifieke gebruikers lay-out en thema's te configureren



Figuur: Flamingo

Uw GIS-Viewer op maat

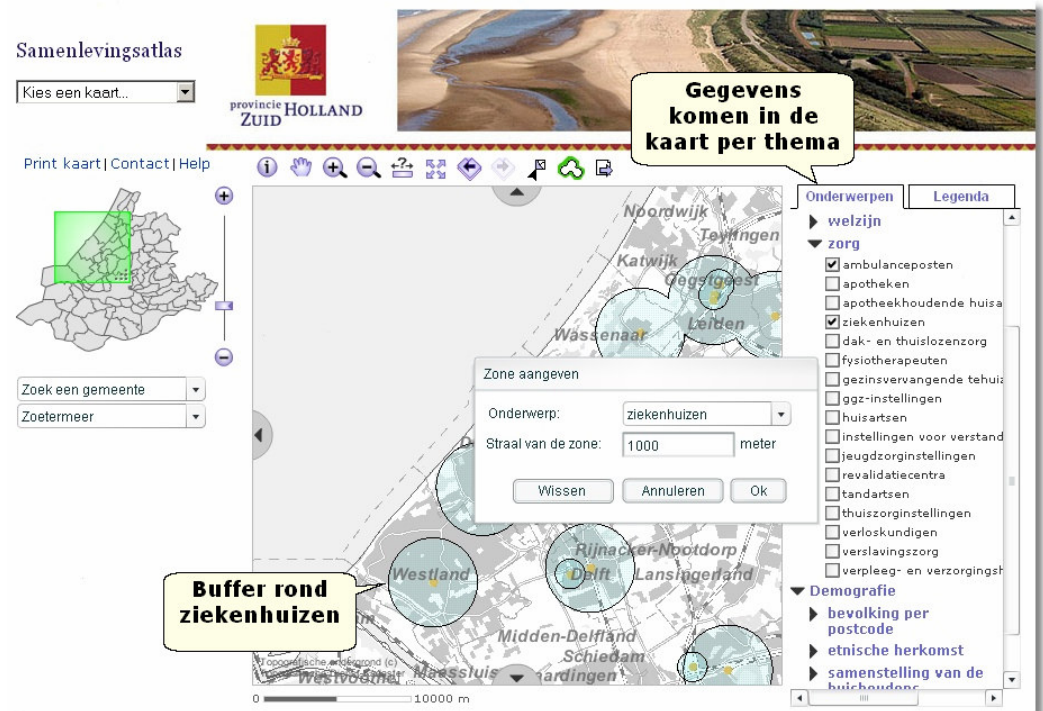
Bepaal zelf eenvoudig binnen uw organisatie met de beheerapplicatie hoe uw GIS viewer eruit moet komen te zien.

Sinds 29 mei 2008 is de Atlas van de Zuid-Hollandse Samenleving digitaal beschikbaar. Met de Atlas van de Zuid-Hollandse Samenleving staan de economische, culturele, recreatieve, zorg- en welzijnsvoorzieningen definitief op de kaart.

De Atlas bestaat uit een applicatie waarmee iedereen zelf geografische kaarten kan maken met zorg- en welzijnsvoorzieningen, detailhandel, onderwijs, culturele en recreatieve voorzieningen en openbaar vervoer, en kan combineren met demografische gegevens. Zo kunt u openbaar vervoerslijnen in één kaart combineren met zorgvoorzieningen en bevolkingsopbouw. Hiermee is het mogelijk een analyse te maken van de benodigde hoeveelheid zorg op bepaalde plekken in de toekomst. De Atlas brengt gegevensbestanden bij elkaar en zorgt zo voor innovatieve kennis om beleid mee te maken.

De atlas van de samenleving vindt u via

www.samenlevingsatlas.nl



Figuur: Atlas van de samenleving Provincie Zuid-Holland